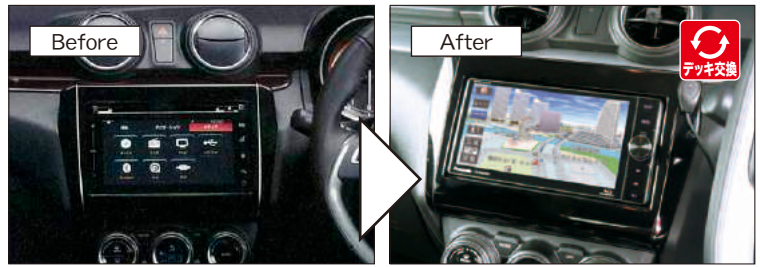


新製品ニュース

全方位モニターが市販ナビでも使える!! 2DINナビに交換できる!!

スズキ汎用

KSX-01



純正デッキを取外して市販デッキ(ナビ)を取付けるキット

車種	型式	年式	メーカーオプションナビ	品番	価格
スイフト	ZC13S/53S/83S、ZD53S/83S	H29/1～現在	メモリーナビゲーション + 全方位モニター	KSX-01	¥22,000
スペーシア (カスタム含)	MK42S	H27/6～現在			
ワゴンR (スティングレー含)	MH35S/MH55S	H29/2～現在			

サウンドアダプター
■メモリーナビゲーション+全方位モニター付車

スズキ汎用 KSX-01 ¥22,000 (税抜)

4 944799 035347

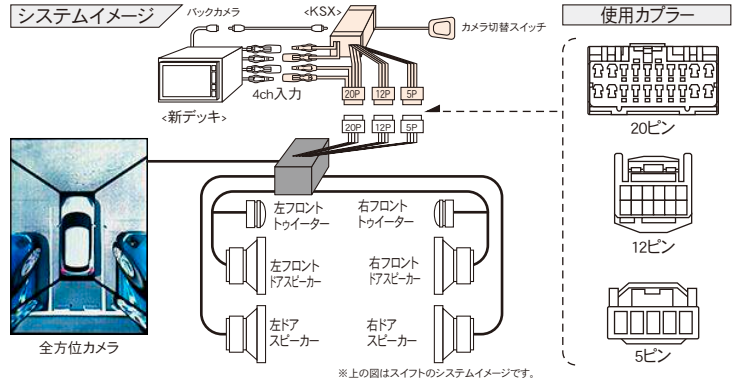
対応新デッキサイズ
2DIN (ワイ2DINも可) または 1DIN

デッキ交換

- 映像ケーブル(3)
- アンテナ変換ケーブル
- サイドパネル
- KSX本体

■付属品 ●取扱説明書(1枚) ●保証書(1枚)

※本体のみのキットです。
純正のオーディオ取付キットが必要となります。
(品番など詳細はディーラーなどでご確認ください。)



音声が出るスピーカー	トゥイーター	フロントドア	リアドア	全てのスピーカーが鳴ります。
新デッキの音響効果	フェーダー	DSP		
純正機器で使えるもの※1	ステアリングスイッチ ※2	ETC ※3		

※1.グレードやオプションによっては付いていないものがあります。
 ※2.取付け可能なナビゲーションがステアリングスイッチに対応している場合、車両側のステアリングスイッチの配線とナビの配線を接続すれば使用できるようになります。
 適合など詳細はナビメーカーにお問い合わせください。
 ※3.電源の取り方によっては、純正ETCが動作しなくなることがあります。

※主な特徴

- 全方位モニターが使えます。
- 純正カメラのガイドラインが表示されます。

※注意事項

- カメラの映像はバックカメラ入力を使用するため、リバーズレンジ以外でカメラを表示させるとナビゲーションの自車位置表示に誤差が生じますが、本製品の仕様によるものであり、故障ではありません。
- 適合年式はモデルチェンジ等で変わることがあります。最新の情報は弊社ホームページでご確認ください。
- 取付け可能な新デッキサイズは、純正のオーディオ交換ガーニッシュのサイズにより異なります。

※純正システムについて

- 車両装備のハンズフリーマイク、地デジアンテナ、USBソケットは使用できなくなります。
- ヘッドアップディスプレイ(メーカーオプションもしくは標準装備)の交差点案内表示は使用できなくなります。

※取付けについて

- パネルは付属していません。スズキ純正のオーディオ交換ガーニッシュを別途お買い求めください。
- カメラの表示切替は付属の「カメラビュー切替スイッチ」にて行います。
- ステアリングスイッチは取付けされる新ナビ/デッキにより、使用できない場合や別売オプションが必要な場合があります。詳しくは新ナビ/デッキメーカーにてご確認ください。
- 新ナビ/デッキのガイドライン表示の設定をOFFにしてください。OFFに設定できない場合は、カメラ表示中は新ナビ/デッキのガイドラインが重なって表示されます。

