

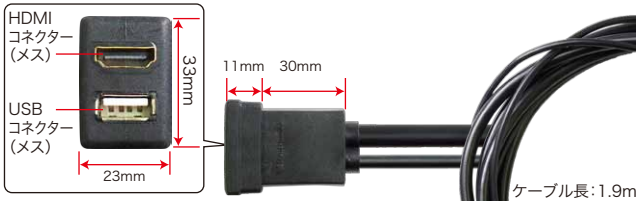
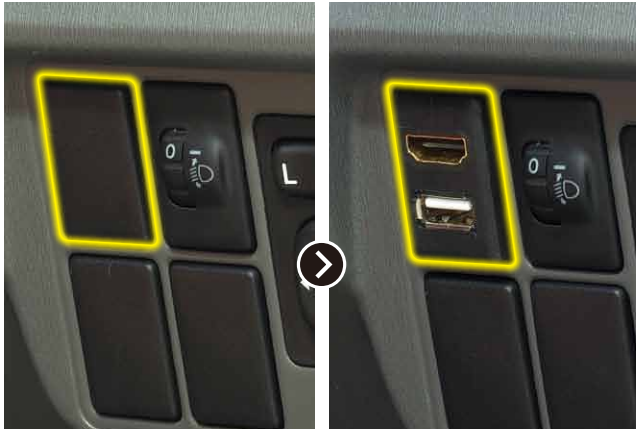
USB/HDMI延長ケーブル

延長ケーブル **USB10**

トヨタ/ダイハツ車のスペーススイッチホールがUSB/HDMI入力端子に変身

¥7,000 (税抜)

トヨタ車 ダイハツ車



付属品

- ・ロッキングハウジング
- ・ネジ×2

トヨタ・ダイハツ車適合スペーススイッチホール適合情報をご確認ください



ナビ本体裏側にUSB/HDMI/ミニジャックのある機種適合情報をご確認ください



- ・USB端子:USB(メス)→USB(オス)
- ・USB2.0対応、充電及びデータ転送可能
- ・HDMI端子:標準メス(TYPE A)→標準オス(TYPE A)
- ・ハイスピードHDMIケーブル1.4
- ・本体サイズ:33(高さ)×23(幅)×41(奥行き)mm
- ・ケーブル長約1.9m



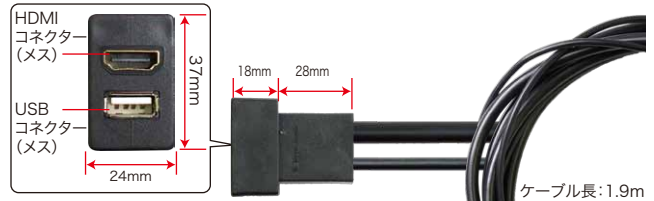
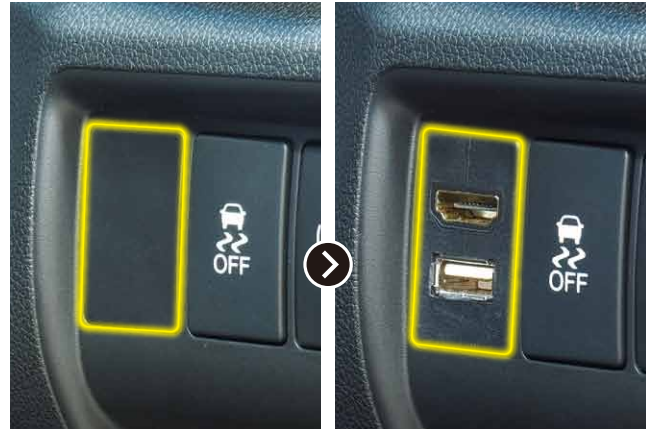
USB/HDMI延長ケーブル

延長ケーブル **USB11**

ホンダ車のスペーススイッチホールがUSB/HDMI入力端子に変身

¥7,000 (税抜)

ホンダ車



付属品

- ・ロッキングハウジング
- ・ネジ×2

ホンダ車適合スペーススイッチホール適合情報をご確認ください



ナビ本体裏側にUSB/HDMI/ミニジャックのある機種適合情報をご確認ください



- ・USB端子:USB(メス)→USB(オス)
- ・USB2.0対応、充電及びデータ転送可能
- ・HDMI端子:標準メス(TYPE A)→標準オス(TYPE A)
- ・ハイスピードHDMIケーブル1.4
- ・本体サイズ:37(高さ)×24(幅)×46(奥行き)mm
- ・ケーブル長約1.9m



薄型なのでアルパインナビにも対応



使用方法

- ①お車のスペーススイッチホールの裏蓋を外す。
- ②本製品を外したホールにはめ込みます。
- ③図の様に付属ロッキングハウジングをはめ、ネジで止めます。

